

Požadavky hry_The Chaos Conspiracy_part1

The Chaos Conspiracy je fantasy/dobrodružná hra, používající engine originální hry Might and magic VI a mapy jejích světů.

Musí být nainstalována originální hra Might and Magic VI s patchem 1.2 a MONK patchem.

Důležité! Hra musí být nejprve opatchována na 1.2 a až pak použít MONK patch!

Varování! ****Nepoužívejte**** autosave než opustíte výchozí oblast Kat'anu! Ihned po startu nové hry si pozici normálně uložte, a pak může začít vaše dobrodružství. Pokud musíte před opuštěním Kat'anu znovu načíst hru, použijte váš SAVE.

Instalace:

Stažená data se rozbálí a umístí do adresáře originální hry Might and magic VI. (Před instalací si uložte složky: **DATA, ANIMS a SOUNDS.**) Uvedené složky nahradí stažená a rozbalená **DATA, ANIMS a SOUNDS**

A ještě něco, pokud se bude mod nějak upravovat editory (něco do hry přidáte nebo uberete) nepřejdete do druhé části.

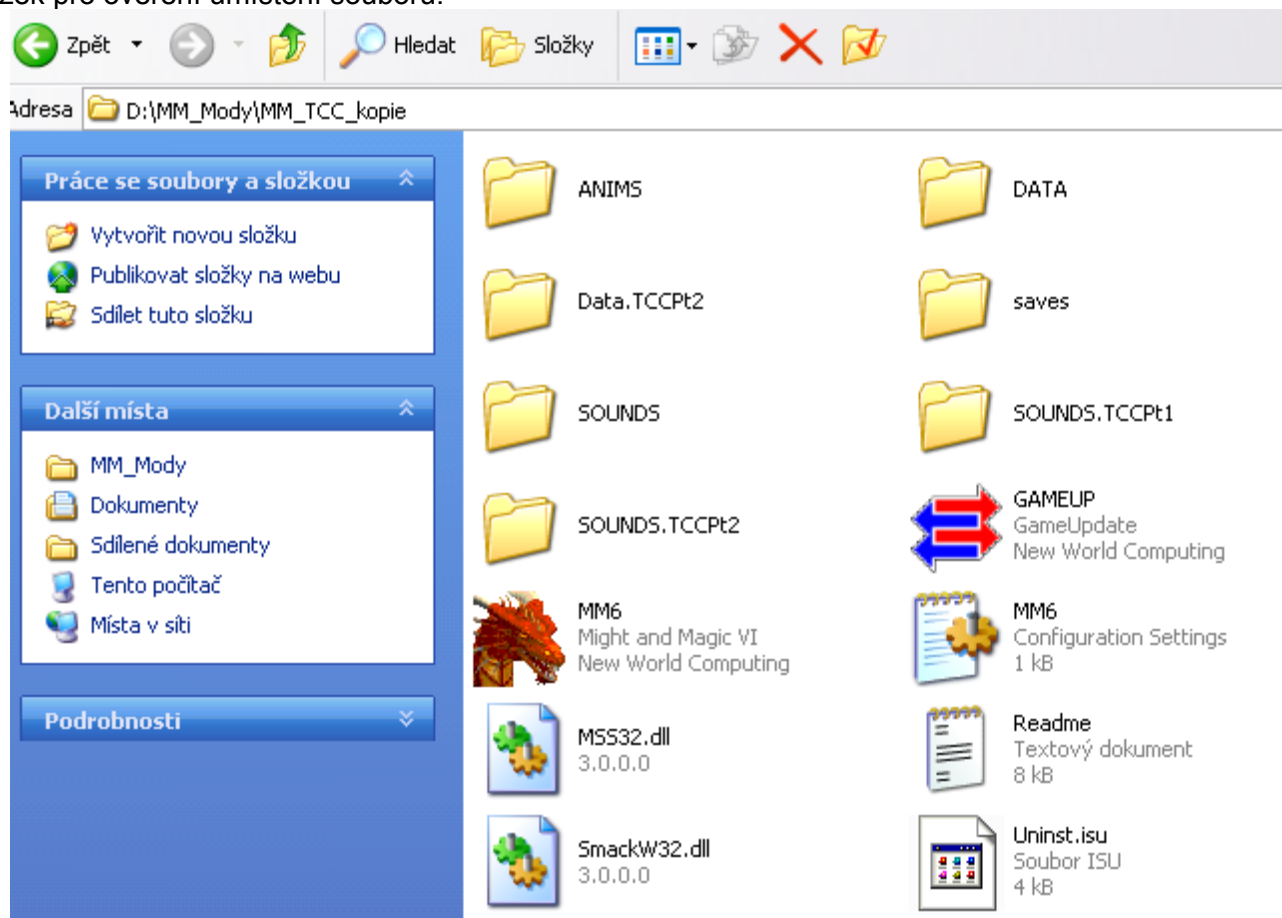
Požadavky hry_The Chaos Conspiracy_part 2

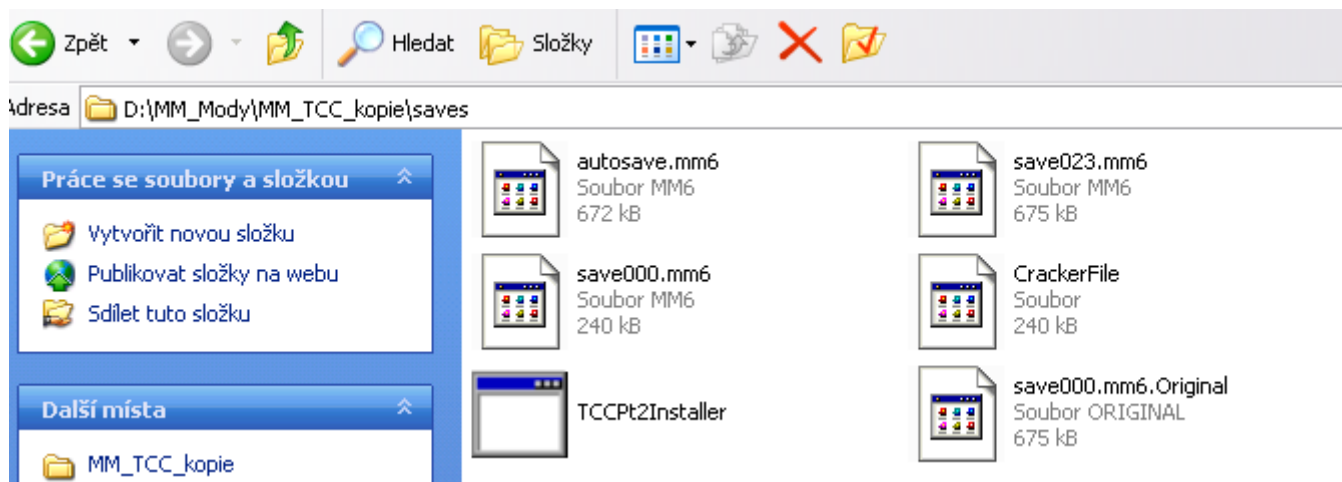
K nainstalování TCC Part 2 musí být ukončen TCC Part 1 a ukončení hry uloženo do prvního slotu hry (save000.mm6). To znamená hned pod autosave!

Hra musí být uložena v originálním formátu hry. Pokud bude hra modifikována editory nebo cheat programy, instalace se nemusí zdařit.

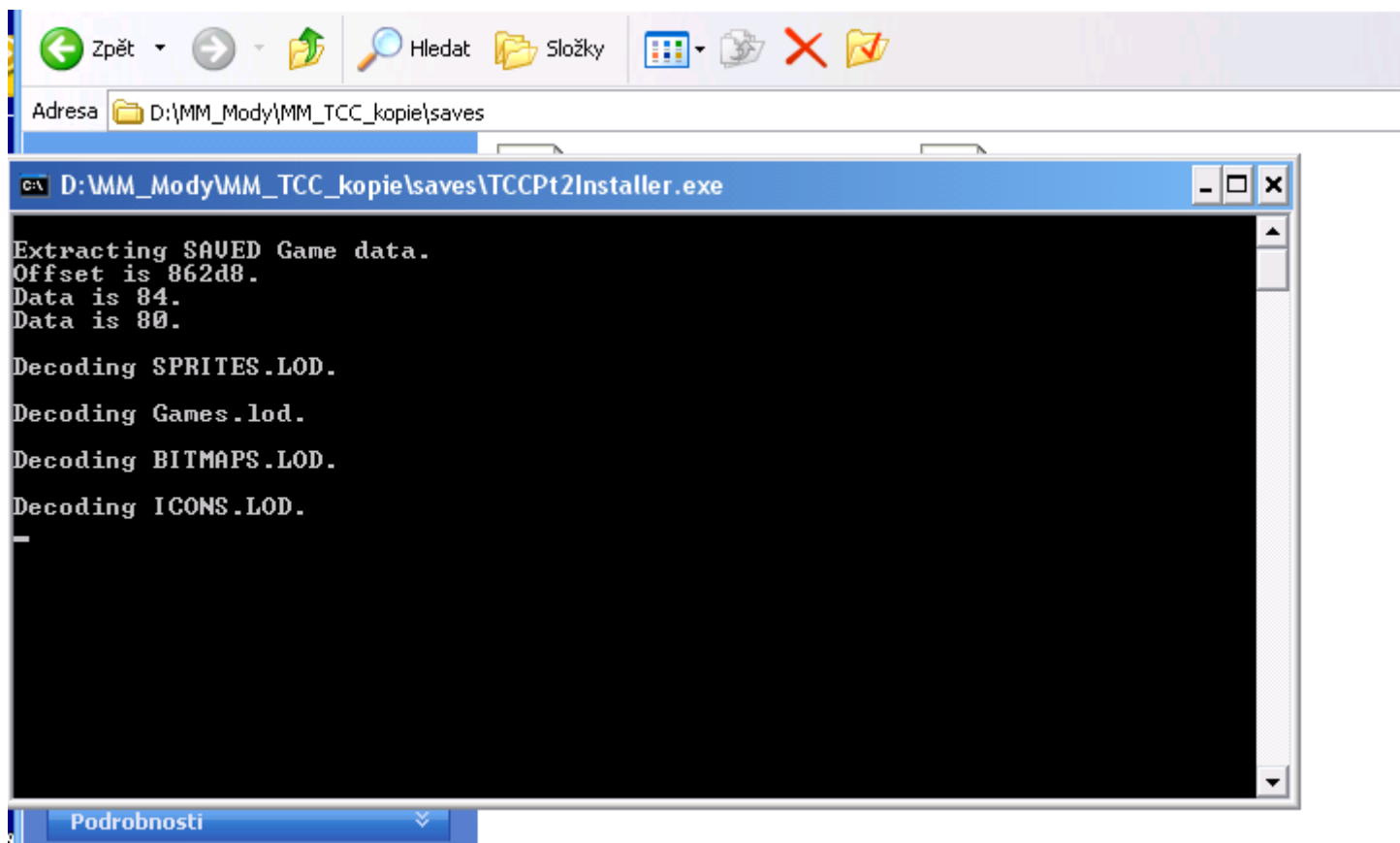
Instalace

1. Umístit rozbalené složky **DATA.TCCPt2** a **SOUNDS.TCCPt2** do složky hry MM6
2. Umístit 2 soubory z rozbalené složky **IntoSaves** (**CrackerFile** a **TCCPt2Installer.exe**) do složky **Saves** ve složce hry MM6.
3. Viz obrázek pro ověření umístění souborů.





4. Ve složce **Saves** dvakrát klikněte na soubor **TCCPt2Installer.exe** a spustíte instalaci. Když se příkazový řádek ukončí, instalace je skončena.



5. Spustěte hru a načtěte pozici **TCC Expansion**

TCCPt2Installer.exe

Tento instalační soubor ověřuje platnost **save000.mm6** a přenesení vaší družinu do světa TCC part2 (pokud bude neplatný, instalace se přeruší.) Dále přejmenuje 'originální' soubory TCC ve složce DATA přidáním přípony **.TCCPt1**, tím se umožní případné další přehrání. Dále dekoduje soubory TCCPart2 a umístí je do originální složky DATA. **TCCPt2Installer.exe** se umístí a spustí ve složce **Saves**. Touto instalací nebudou poškozena žádná data.

Reinstall_TCCPt1.exe

Tento exe soubor reinstaluje **TCC Part 1** a odstraní veškeré efekty **TCCPt2Installer.exe** a umožní hrát novou hru. **Reinstall_TCCPt1.exe** se umístí a spustí ve složce **Saves**.

End - Game Video

Tento .exe soubor umístí End - Game Video do ANIMS2.vid file.

*******Pozor*******

1. Umístit exe soubor do složky **ANIMS** ve složce hry MM6.
2. Spustit soubor
3. Nové video bylo nainstalováno

End - Game Video nejde na všech PC. Autor zatím neví jestli nejde o konflikt ovladačů grafické karty.

exe soubor změní obsah **ANIMS2.vid**, proto je dobré si originální ANIMS2.vid zálohovat pro případ, že se video na vašem PC nespustí.

(V případě, že se video nespustí, vrátíte originální ANIMS2.vid. Pak se spustí End - Game Video originální hry, tzn. že vás sice pochválí Nikolaj, ale certifikát je z modu The Chaos Conspiracy.)

O hře

TCC_part 2 není obvyklé RPG-dobrodružství ani tradiční MM hra. Jde tu spíše o objevování a průzkum. V TCC_part 2 vstoupíte do neznámého a necivilizovaného světa kde nejsou mapy, města ani vesnice, pouze netknutý panenský svět. Kupředu vás tímto světem pohání jediný úkol, najít stopy v přírodě a pokračovat k cíli. Jediným průvodcem vám budou vaše poznámky a jediná šance na přežití bude váš důvtip, síla a magie.